

### CIMENTACIÓN Y ESTRUCTURA

- Cimentación realizada mediante losa armada y estructura mediante forjado reticular 30+5 de casetón perdido de E.P.S. en hormigón armado, conforme a las especificaciones del proyecto, la normativa antisísmica de la zona, los parámetros contenidos en el estudio geotécnico y los documentos de seguridad estructural del Código Técnico de la Edificación.

### CERRAMIENTOS y DIVISIONES INTERIORES

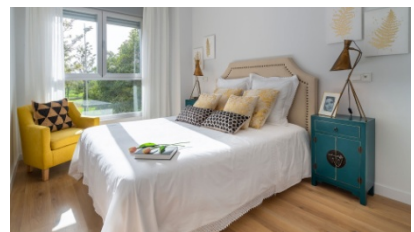
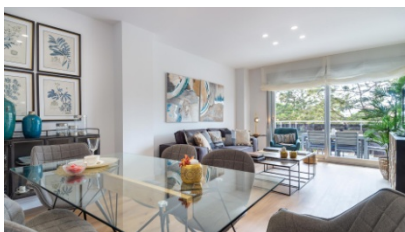
- La fachada exterior estará formada por fábrica de **ladrillo cerámico cara vista**. Se ejecutará formación de cámara de aire con aislamiento térmico-acústico de poliuretano proyectado y trasdosado interior con sistema de placas de yeso laminado con aislamiento de lana de roca.
- En las separaciones entre viviendas y zonas comunes se ejecutará una división acústica formada por ladrillo de hormigón, trasdosado con paneles de yeso laminado sobre perfilera metálica con aislamiento de lana de roca
- La tabiquería interior de la vivienda se realizará mediante tabiquería seca con doble placa de yeso laminado a excepción de los locales húmedos (cocinas, baños, aseos y lavaderos) en los que se colocará una placa de yeso laminado resistente al agua sobre perfilera metálica de acero galvanizado con aislamiento de lana de roca.

### REVESTIMIENTOS DE SUELOS, PAREDES Y TECHOS

- Las viviendas se ejecutarán con **pavimento laminado sintético**, a excepción de cuartos de baño, aseos, cocinas y terrazas, que se ejecutarán de **solería con baldosas de gres**.
- Las paredes y techos se pintarán con pintura plástica con acabado liso, a excepción de los cuartos de baño, aseos, cocinas y lavaderos, cuyas paredes irán revestidas de gres.
- Toda la vivienda irá revestida con techo continuo de placa de yeso laminado con diferentes alturas en función de las necesidades de las instalaciones.

### CARPINTERÍA INTERIOR

- Puerta de entrada a vivienda de tipo **acorazada**, con mirilla gran angular, pernios y cerradura de seguridad.
- Las puertas de paso serán lacadas en color blanco.
- **Armarios empotrados** con puertas similares a las de paso, correderas o abatibles, según casos, acabados interiormente con tablero revestido melamina, con balda para maletero y barra de colgar.



### FONTANERÍA Y APARATOS SANITARIOS

- Inodoros en **porcelana vitrificada** color blanco, con tanque bajo y sistema de doble descarga para ahorro de agua con asiento y tapa.
- Bañeras y/o platos de ducha, según casos.
- **Lavabo individual sobre mueble base** con cajones en baño principal y secundario.
- Grifería monomando en baños y aseos.
- Instalación interior de agua fría y caliente en tubería de polietileno reticulado PE-X, con llaves de paso en cada cuarto húmedo.
- Producción de agua caliente sanitaria. Se realizará mediante **termo eléctrico** ACS mural vertical con apoyo individual mediante **sistema colectivo de energía solar térmica**.

## CARPINTERÍA EXTERIOR

- Ventanas exteriores mediante **perfiles de aluminio** con rotura puente térmico y **doble acristalamiento**, con hojas correderas, oscilobatientes y/o abatibles, según memoria de carpintería del Proyecto de Ejecución, y sistema de oscurecimiento mediante persianas de lamas de aluminio en capialzado integrado, a excepción de baños.

## CLIMATIZACIÓN

- Preinstalación de aire acondicionado** formada por conductos de distribución de aire, rejillas de impulsión y retorno, interconexión frigorífica y eléctrica entre zonas de ubicación de unidad exterior situada en la cubierta del edificio e interior con desagüe.



## INSTALACIONES DE VENTILACIÓN

- Se realizará una instalación de ventilación de viviendas acorde con los dictámenes y prescripciones técnicas contenidas en el Documento Básico HS (Higiene, Salud y Protección del Medio Ambiente) del Código Técnico de la Edificación. Todas las características de esta instalación como las de los materiales empleados se desarrollarán en la correspondiente memoria y anexos de salubridad del Proyecto de Ejecución.

## INSTALACIONES ELÉCTRICAS Y AUDIOVISUALES

- Se realizará con nivel de electrificación elevada de 9,2 kw con circuitos eléctricos independientes de acuerdo con el Reglamento Electrotécnico de Baja Tensión.
- Tomas de televisión y teléfono en todos los dormitorios, salón y cocina. Tomas de USB en dormitorio principal.
- Portero automático con **monitor de video**.

## URBANIZACIÓN COMUNITARIA

- Urbanización privada con **piscina** comunitaria, zonas ajardinadas y área de juegos infantiles.

## APARCAMIENTOS Y TRASTEROS

- Plantas de sótano destinadas a plazas de aparcamiento y trasteros con **puerta de acceso automatizada** para vehículos. Se realizará una previsión para la posibilidad de recarga de vehículo eléctrico según la nueva instrucción Complementaria ITC BT 52.

## CERTIFICACIÓN ENERGÉTICA

- Edificio proyectado con una Calificación Energética de nivel C en Emisiones y Consumo de Energía.

CONSUMO DE ENERGÍA PRIMARIA NO RENOVABLE (kWh/m <sup>2</sup> ·año)		EMISIONES DE DIÓXIDO DE CARBONO (kgCO <sub>2</sub> /m <sup>2</sup> ·año)	
<13.70 A		<3.20 A	
13.70-25.9 B		3.20-6.10 B	
25.90-43.80 C		6.10-10.30 C	
43.80-70.20 D		10.30-16.40 D	
70.20-144.60 E		16.40-35.20 E	
144.60-157.60 F		35.20-38.40 F	
=>157.60 G		=>38.40 G	
	36,59 C		6,77 C

Comercializa:

