



Información general

Sueña más alto

Podrá elegir entre pisos o áticos, de 1, 2 y 3 dormitorios con unos acabados y calidades a la altura de sus expectativas, además de piscina, jardín, plazas de aparcamiento y trastero.

Por su sobresaliente ubicación, disfrutará de una paraje lleno de luz y tranquilidad y, al mismo tiempo, de la comodidad de vivir perfectamente comunicado con el centro urbano.

Promotor: Inonsa S.L.





Tipos de viviendas

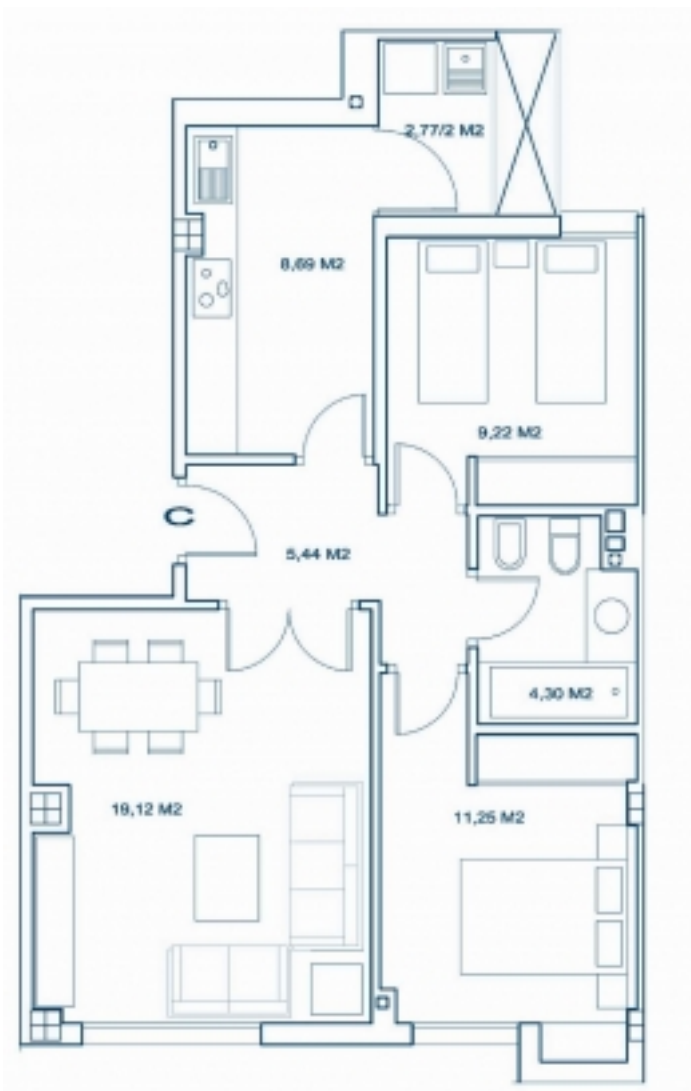
Piso de 1 habitaciones
83,21 m²





Tipos de viviendas

Piso de 2 habitaciones
88,92 m²



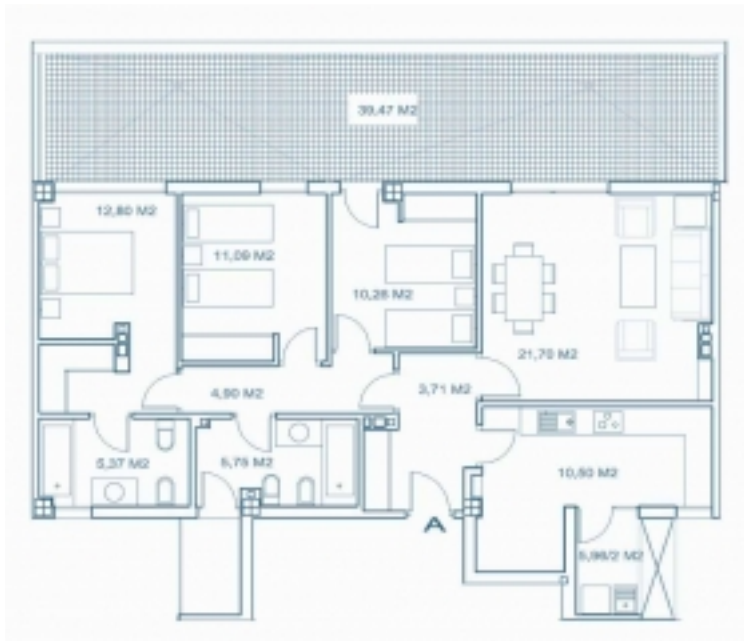


Tipos de viviendas

Piso de 3 habitaciones

133.30

Atico





Tipos de viviendas

Piso de 3 habitaciones
134,71 m²





Calidades

CARACTERISTICAS GENERALES

Estructura: Cimentación y estructura de hormigón armado.

Fachada: Cerramiento a la "capuchina", compuesto por fábrica exterior de medio pie de espesor, cámara de aire con aislamiento termo-acústico y tabique de ladrillo en la cara interior.

Cubierta: Cubierta plana con aislamiento termo-acústico. En el caso de cubiertas transitables se terminará con solería y en las no transitables el acabado se realizará con grava suelta.

Acabados Exteriores: Fachada exterior terminada mediante ladrillo a cara vista, en color a elección de la Dirección Técnica.

REVESTIMIENTOS

Suelos

Pavimento mediante tarima flotante acabada en madera de haya, roble o similar en hall, pasillo, salón y dormitorios.

Solería de gres cerámico en cocina, lavadero y baños.

Solería de gres en terrazas, balcones y patios.

Paramentos verticales

Habitaciones: Guarnecido y enlucido de yeso con guardavivo ocultos para protección de aristas.

Cocina, lavadero y baños: Alicatado con piezas cerámicas de primera marca y de diseños actuales.

Techos:

Plancha lisa de escayola en cocinas, baños, hall y pasillos y donde sea necesario para ocultar canalizaciones.

Moldura y/o foseado de escayola en hall, pasillos y salón.

Pinturas Pintura plástica lisa en paredes de toda la vivienda, en color a elección de la Dirección Técnica.

Pintura plástica lisa en techos de toda la vivienda.

CARPINTERIA

Carpintería interior (en madera de haya, roble o similar)

Puerta de entrada blindada, provista de bisagras antipalanqueta, cerradura de seguridad y mirilla óptica.

Puertas interiores de diseño actual.

Puertas cristaleras en salón y cocina, de idénticas características a las interiores.

Armarios empotrados con hojas de similares características al resto de la carpintería, con balda, barra de colgar y revestimiento interior acabado en tono madera.

Carpintería exterior

Carpintería de aluminio en color a elección de la Dirección Técnica.

Persianas de aluminio en color a elección de la Dirección Técnica.

Acristalamiento con vidrio termo-acústico tipo "Climalit" o similar.

Barandillas de balcones realizadas con perfilera metálica y terminación mediante panel composite o panel de madera baquelizada, con diseño según Dirección Facultativa.

SANITARIOS

Aparatos sanitarios de porcelana vitrificada. Bañera de chapa esmaltada con suelo antideslizante y asas en baño principal. Bidet con tapa en baño principal.

Lavabos encastrados en encimera en los baños indicados en proyecto.

Grifería hidromezcladora tipo monomando cromada en todos los baños.

INSTALACIONES

Fontanería

Ejecutada en tubería de cobre. Los desagües se realizarán con tubería de P.V.C.
Preparación de tomas de agua y desagüe para lavavajillas, lavadora y pila de lavar.

Electricidad

Instalación eléctrica registrable según R.E.B.T.

Instalación de Telecomunicaciones para TV terrestre, FM y telefonía. Preparación para TV vía satélite y TV por cable. Se colocarán tomas en dormitorios, cocina y salón.

Preinstalación de Aire Acondicionado: Preinstalación de aire acondicionado en todas las estancias, salvo cocinas, baños y aseos.

Calefacción y Agua Caliente Sanitaria: Caldera individual mural de gas para calefacción y agua caliente sanitaria, radiadores de aluminio en las dependencias señaladas en proyecto y termostato de ambiente.

Instalación de video-portero electrónico: Mediante placa en el exterior de los portales e interfono en cada vivienda provisto de abrepuertas eléctrico y monitor en color.

Instalación común de telecomunicaciones: Instalación común para TV terrestre, FM y telefonía, con antena colectiva. Preparación para TV vía satélite y TV por cable.

ZONAS COMUNES

Salón para la comunidad.

Portales decorados según diseño de la Dirección Técnica.

Puerta de garaje con sistema de apertura automático.

Ascensores con puertas automáticas de acero inoxidable en cabina y en planta, con acceso hasta el sótano.

Solería de zonas comunes realizada con baldosas de piedra natural, en portales, distribuidores y escaleras.

Pavimento de zona de aparcamientos de sótano mediante hormigón rotoalisado, con terminación en color a elección de la D.T.

Urbanización interior común

Tratamiento de urbanización común según diseño de proyecto, con determinadas zonas soladas y otras ajardinadas.

Piscina comunitaria, acabada con revestimiento en mosaico tipo "gresite".

Recinto comunitario para aseos de piscina.



Localización

Edificio Altos del Genille ofrece todas las comodidades de una perfecta ubicación: a tan solo un paso de la Autovía Ronda Sur, junto al Serrallo y próximo a Bola de Oro. En definitiva un enclave único en un paraje natural excelente, sin salir de la ciudad.

Residencial Altos del Genil
Camino Real de los Neveros, 18008.
Granada - Serrallo

