

MARQUESADO
Residencial

iosuna.es



Viviendas de 2, 3 y 4 dormitorios en
urbanización con piscina
y zona ajardinada en Sevilla

 **INMOBILIARIA OSUNA**
GRUPO NOGA

Nuestra solidez, tu tranquilidad

MARQUESADO
Residencial



Una ubicación excelente

Situado en la Avda. Emilio Lemos (cruce C/ Malasia), una zona residencial de nueva construcción, Residencial Marquesado te da la posibilidad de estar rodeado de todos los servicios necesarios y perfectamente comunicado con el centro urbano.



En un emplazamiento ejemplar, Residencial Marquesado le ofrece la posibilidad de vivir en una inmejorable zona de Sevilla como es “Sevilla Este”, cerca de centros comerciales, parques y a un paso de la ronda de circunvalación que le permite un desplazamiento rápido a cualquier punto de la ciudad.



Con Residencial Marquesado, Inmobiliaria Osuna le ofrece una variada oferta de 130 viviendas de 2, 3 y 4 dormitorios de estudiadas distribuciones.



Otra forma de ser

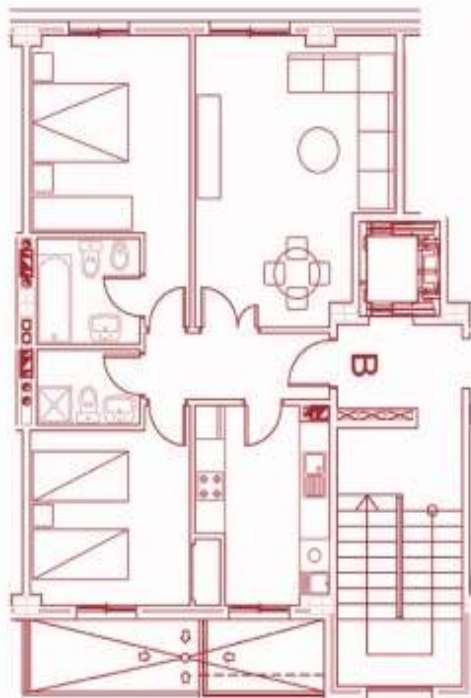


Las viviendas se distribuyen en 11 portales dentro de una amplia zona ajardinada con piscinas, sótano para plazas de aparcamiento y jardines.

Este residencial se caracteriza por la excelente relación entre su precio y las calidades ofrecidas.

Por todo ello, Residencial Marquesado se orienta a todo aquel que busca otra forma de vivir, otra forma de ser.



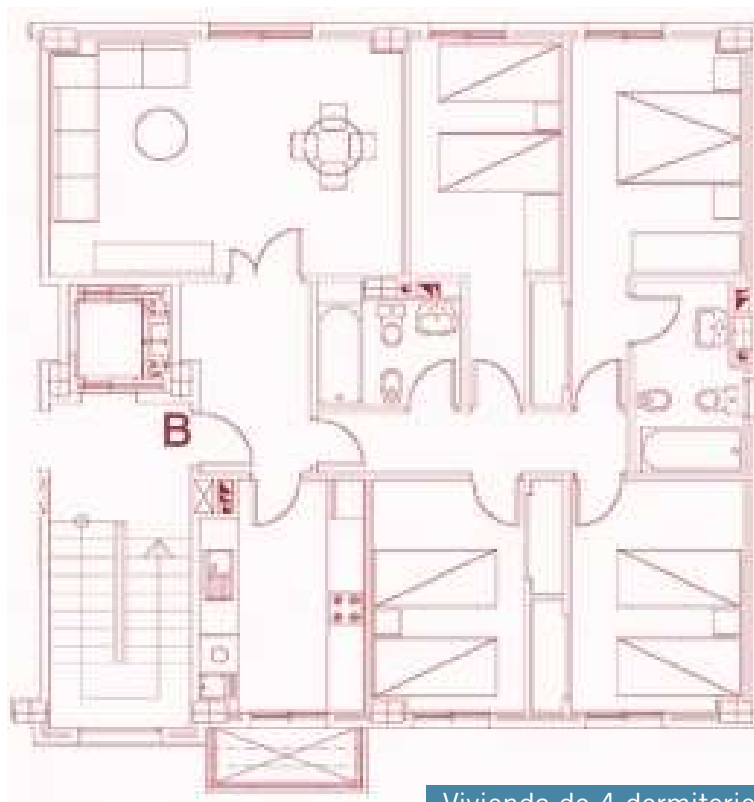
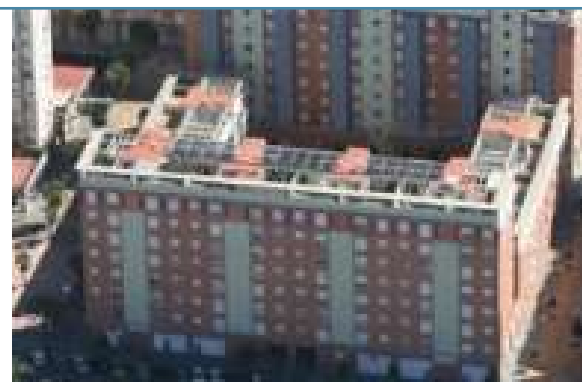


Vivienda de 2 dormitorios
86,71 m2



Vivienda de 3 dormitorios
115,61 m2

La vivienda que
desea



Vivienda de 4 dormitorios

127,70 m2



MEMORIA DE CALIDADES

SOLERÍAS

- Zonas comunes y viviendas de piedra natural pulida, excepto cocinas, lavaderos, y baños que será de gres.

CARPINTERÍA INTERIOR

- Puerta de entrada blindada, con bisagras antipalanqueta y cerradura de seguridad, en DM lacadas.
- Puertas interiores y tapajuntas DM, lacados.
- Puertas de salón y cocina cristaleras.
- Puertas de armarios con hojas de puertas en igual calidad.

CARPINTERÍA EXTERIOR

- Carpintería exterior en aluminio lacado en blanco con capialzado integrado sistema compacto.
- Persianas de lamas de P.V.C.

SANITARIOS

- Bañera de chapa esmaltada.
- Grifería monomando cromada.

CRISTALERÍA

- Acristalamiento con luna de 6 mm. en exteriores e impreso 4 mm. en interiores.

INSTALACIONES

- Preinstalacion de aire acondicionado.
- Agua caliente sanitaria generada mediante instalación común de energía solar y mediante calentador auxiliar individual.

La calidad,
una máxima



Nuestra solidez, tu tranquilidad



ALICANTE • ALMERÍA • BADAJOZ • BARCELONA • CÁCERES • CÁDIZ • CASTELLÓN
CIUDAD REAL • CÓRDOBA • GRANADA • GUADALAJARA • HUELVA • JAÉN • MADRID
MÁLAGA • SEVILLA • TARRAGONA • TOLEDO • VALENCIA



Inmobiliaria Osuna pertenece a GRUPO NOGA, grupo empresarial diversificado y presente en distintos sectores económicos a nivel nacional con posición de liderazgo.

Desde el inicio de sus actividades en 1962, Inmobiliaria Osuna se ha centrado en el desarrollo y promoción inmobiliaria, con el propósito estratégico de mantenerse entre los primeros puestos del sector, siempre bajo un mismo prisma: la calidad.

Así en los más de 45 años de permanencia en el sector, Inmobiliaria Osuna ha construido, terminado y entregado más de 90.000 hogares, adaptándose continuamente a las nuevas tendencias y exigencias del mercado.

Prueba de ello es su firme política de expansión, lo que en la actualidad le permite estar presente en casi todo el territorio nacional, estando presente en las principales ciudades españolas.

La información facilitada es orientativa, no tiene carácter vinculante y carece de valor contractual. Dicha información puede haber sufrido modificaciones que aún no han sido incorporadas por motivos técnicos, por lo que sugerimos que se ponga en contacto con la empresa para obtener los últimos datos y/o confirmar los aquí expuestos



Oficina de Residencial Marquesado

Avda. Emilio Lemos 29acc.A,
41020, Zona Sevilla Este, Sevilla
Tlf 1: 954 406 868
Tlf 2: 954 276 761

Oficina Principal Delegación de Sevilla

Avda. de la Buhaira, 18-20, (esq. Eduardo Dato),
41018, Zona La Buhaira, Sevilla
Tlf 1: 954 276 761



Nuestra solidez, tu tranquilidad

NOTA ACLARATORIA: Folleto sujeto a modificaciones exclusivamente por motivos técnicos debidamente justificados.