



iosuna.es



Viviendas de 2, 3 y 4 dormitorios,  
dúplex y áticos con terrazas,  
en una zona de expansión de Málaga



*Nuestra solidez, tu tranquilidad*



## Una ubicación privilegiada

Residencial Los Manantiales goza de una ubicación privilegiada. Está situada en la zona universitaria, lugar de expansión de Málaga, cerca del Hospital Clínico Universitario, Parque Tecnológico y nuevo Palacio de Justicia.

## Inmejorables conexiones

Con buenas conexiones de autobús (líneas 8 y 23) y de la futura línea del metro de Málaga con parada en el Cónsul y en un radio de dos kilómetros dispone de todos los servicios necesarios para asegurar su disfrute y calidad de vida: supermercados, grandes superficies, colegios, centros hospitalarios, parroquia, todo ello en una zona urbanizada siguiendo el modelo actual de grandes avenidas, espacios verdes y a un paso de la futura Ronda de Málaga.





Bienvenido a tu espacio vital, bienvenido a Los Manantiales, la nueva promoción que Inmobiliaria Osuna pone a tu disposición en Teatinos.



**Descubre tu espacio vital**



## Sabemos lo que buscas y lo que quieres

Porque sabemos que necesitas un espacio vital para ti y los tuyos. Porque sabemos que buscas buenas calidades a un precio razonable. Porque sabemos que requieres de una promotora de confianza, de nivel nacional, en la que puedas depositar tus ilusiones.

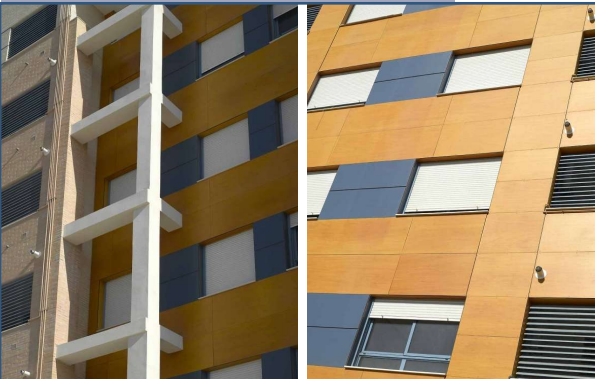
En Los Manantiales encontrarás un conjunto residencial de calidad, compuesto de 70 viviendas de 2, 3 y 4 dormitorios, dúplex y áticos con terrazas, locales comerciales, aparcamientos y trasteros. Todo ello en un recinto cerrado con zonas ajardinadas y piscina comunitaria.





Vivienda de 4 dormitorios

130,52 m2



## Viviendas que se ajustan a ti



Vivienda de 3 dormitorios

99,94 m2



Vivienda de 2 dormitorios

82,41 m2

## MEMORIA DE CALIDADES

### SUELOS

- Pavimento de piedra natural en vestíbulo, pasillo, salón y dormitorios, con rodapié del mismo material.
- Pavimento de gres cerámico en cocina, baños, lavadero y terraza.

### CARPINTERÍA INTERIOR (terminada en madera de haya, roble o similar)

- Puerta de entrada blindada, acabada en madera barnizada, con bisagras antipalanqueta, cerradura de seguridad y mirilla óptica.
- Puertas interiores con hojas lisas, de diseño actual, acabadas en madera barnizada.
- Puertas de salón y cocina acristaladas con vidrio traslucido, de idénticas características a las interiores.
- Armarios empotrados con hojas acabadas en madera barnizada, con balda, barra de colgar y revestimiento interior con tablero aglomerado chapado en tono madera.

### CARPINTERÍA EXTERIOR

- Carpintería de aluminio lacado en color a elección de la D.T.
- Persianas enrollables de aluminio en ventanas de dormitorios y salones, integradas en la carpintería en sistema compacto.
- Acristalamiento con vidrio termo-acústico tipo "Climalit" o similar.

### APARATOS SANITARIOS

- Baño: Aparatos sanitarios de porcelana vitrificada, en color suave en baño principal y blanco en secundario.
- Bañeras de chapa esmaltada. Con suelo antideslizante y asas en baño principal.
- Grifería hidromezcladora tipo monomando cromada en todos los baños.

### MOBILIARIO DE COCINA

- Mobiliario de cocinas compuesto por muebles, encimera de granito y fregadero encastrado.
- Las cocinas estarán además equipadas con placa de cocción, horno, campana extractora y frigorífico.

### INSTALACIONES

- Preinstalación de climatización.
- Instalación de Gas.

La calidad,  
una máxima





## *Nuestra solidez, tu tranquilidad*



ALICANTE • ALMERÍA • BADAJOZ • BARCELONA • CÁCERES • CÁDIZ • CASTELLÓN  
CIUDAD REAL • CÓRDOBA • GRANADA • GUADALAJARA • HUELVA • JAÉN • MADRID  
MÁLAGA • SEVILLA • TARRAGONA • TOLEDO • VALENCIA



Inmobiliaria Osuna pertenece a GRUPO NOGA, grupo empresarial diversificado y presente en distintos sectores económicos a nivel nacional con posición de liderazgo.

Desde el inicio de sus actividades en 1962, Inmobiliaria Osuna se ha centrado en el desarrollo y promoción inmobiliaria, con el propósito estratégico de mantenerse entre los primeros puestos del sector, siempre bajo un mismo prisma: la calidad.

Así en los más de 45 años de permanencia en el sector, Inmobiliaria Osuna ha construido, terminado y entregado más de 90.000 hogares, adaptándose continuamente a las nuevas tendencias y exigencias del mercado.

Prueba de ello es su firme política de expansión, lo que en la actualidad le permite estar presente en casi todo el territorio nacional, estando presente en las principales ciudades españolas.

La información facilitada es orientativa, no tiene carácter vinculante y carece de valor contractual. Dicha información puede haber sufrido modificaciones que aún no han sido incorporadas por motivos técnicos, por lo que sugerimos que se ponga en contacto con la empresa para obtener los últimos datos y/o confirmar los aquí expuestos



### Oficina de Residencial Los Manantiales

Avda. Navarro Ledesma s/n.  
Zona Teatinos-Universidad, Málaga  
Tlf 1: 952 629 492  
Tlf 2: 952 280 183

### Oficina Principal Delegación de Málaga

Alameda de Colón 30,  
29001, Zona Centro, Málaga  
Tlf 1: 952 280 183



*Nuestra solidez, tu tranquilidad*

NOTA ACLARATORIA: Folleto sujeto a modificaciones exclusivamente por motivos técnicos debidamente justificados.