



QUINTA FASE

iosuna.es



Pisos y dúplex en un entorno cultural de Jaén

 **INMOBILIARIA OSUNA**
GRUPO NOGA

Nuestra solidez, tu tranquilidad



Un entorno único para vivir

Situado en un espacio inmejorable, Residencial Las Avenidas V fase le permitirá disfrutar de las ventajas de vivir en la ciudad rodeados de un agradable entorno cultural, junto al Paseo de la Estación y la C/ Doctor García Treviño (zona Bulevar).



Residencial Las Avenidas V fase está impregnado de experiencia. Es el resultado evolutivo de las fases anteriores, que han posicionado a esta promoción como una de las mejores ofertas de viviendas en Jaén.

Disfrute de un excelente conjunto de acabados y unas características de edificación diferenciadas tanto en sus calidades como en la selección de los materiales empleados en su construcción, que combinados con su estilo personal, crearán un agradable entorno para vivir.



Viviendas privilegiadas por encontrarse en una de las zonas de expansión de Jaén mas valoradas. A muy pocos minutos del centro incluso a pié, la zona está junto a la estación de ferrocarriles, muy cerca de la estación de autobuses y con paradas de autobuses urbanos y taxis.

Cuando el deseo se convierte en realidad



El privilegio de encontrarse en unas de las zonas de expansión de Jaén

Además de encontrarse en una zona con una comunicación envidiable, cuenta con zonas deportivas próximas, grandes zonas verdes, supermercados, zonas comerciales, centros docentes y muy buenas salidas al exterior de la ciudad.





Vivienda de 2 dormitorios

87,58 m2



Una vivienda
que se ajusta a
sus necesidades



Vivienda de 3 dormitorios

117,19 m2



Vivienda de 4 dormitorios

141,54 m²



**Pisos y dúplex
amplios para
una mayor
comodidad**



Dúplex de 5 dormitorios

180,02 m²

MEMORIA DE CALIDADES

SUELOS

- Solería de piedra natural en hall, pasillo, salón y dormitorios, con rodapié del mismo material.
- Solería de gres cerámico en cocina, lavadero y baños.
- Solería de gres en terrazas, balcones y patios.

CARPINTERÍA INTERIOR

- Puerta de entrada blindada acabada en madera barnizada, con bisagras antipalanqueta, cerradura de seguridad y mirilla óptica.
- Puertas interiores molduradas con acabado en madera barnizada.
- Puertas cristaleras en salón y cocina, de idénticas características a las interiores.
- Armarios empotrados con hojas acabadas en madera para barnizar, con balda, barra de colgar y revestimiento interior panelado, acabado en el mismo tono que las puertas.

CARPINTERÍA EXTERIOR

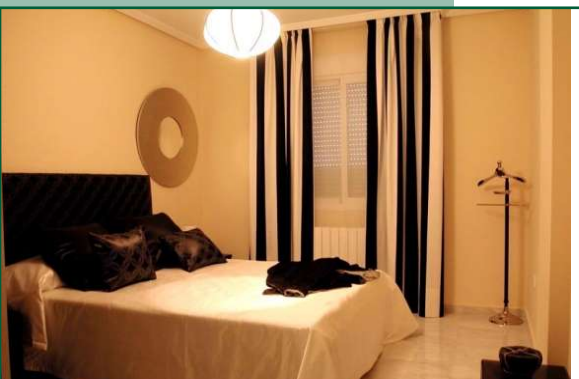
- Carpintería de aluminio en color a elección de la Dirección Técnica.
- Acristalamiento con vidrio termo-acústico tipo "Climalit" o similar.

APARATOS SANITARIOS

- Aparatos sanitarios de porcelana vitrificada.
- Bañera de chapa esmaltada con suelo antideslizante y asas en baño principal.
- Grifería hidromezcladora tipo monomando cromada en todos los baños.

INSTALACIONES

- Preinstalación de aire acondicionado.
- Caldera individual mural de gas para calefacción y agua caliente sanitaria.



La calidad,
una máxima



Nuestra solidez, tu tranquilidad



ALICANTE • ALMERÍA • BADAJOZ • BARCELONA • CÁCERES • CÁDIZ • CASTELLÓN
CIUDAD REAL • CÓRDOBA • GRANADA • GUADALAJARA • HUELVA • JAÉN • MADRID
MÁLAGA • SEVILLA • TARRAGONA • TOLEDO • VALENCIA



Inmobiliaria Osuna pertenece a GRUPO NOGA, grupo empresarial diversificado y presente en distintos sectores económicos a nivel nacional con posición de liderazgo.

Desde el inicio de sus actividades en 1962, Inmobiliaria Osuna se ha centrado en el desarrollo y promoción inmobiliaria, con el propósito estratégico de mantenerse entre los primeros puestos del sector, siempre bajo un mismo prisma: la calidad.

Así en los más de 45 años de permanencia en el sector, Inmobiliaria Osuna ha construido, terminado y entregado más de 90.000 hogares, adaptándose continuamente a las nuevas tendencias y exigencias del mercado.

Prueba de ello es su firme política de expansión, lo que en la actualidad le permite estar presente en casi todo el territorio nacional, estando presente en las principales ciudades españolas.

La información facilitada es orientativa, no tiene carácter vinculante y carece de valor contractual. Dicha información puede haber sufrido modificaciones que aún no han sido incorporadas por motivos técnicos, por lo que sugerimos que se ponga en contacto con la empresa para obtener los últimos datos y/o confirmar los aquí expuestos



Oficina de Residencial Las Avenidas, Fase V

c/ Doctor Eduardo García-Triviño López, s/n
23009. Zona Bulevar, Jaén

Tlf 1: 953 266 334

Tlf 2: 953 228 450



Nuestra solidez, tu tranquilidad

NOTA ACLARATORIA: Folleto sujeto a modificaciones exclusivamente por motivos técnicos debidamente justificados.