



Residencial Center - Avda. Gran Capitán

Avda. Gran Capitán 45, 14006. (Junto al Hotel Córdoba Center).

Córdoba - Renfe



Información general

Descuentos por todo lo alto

Residencial Center representa uno de los proyectos más ambiciosos de Inmobiliaria Osuna. Un edificio moderno de diseño innovador y vanguardista dotado de excelentes calidades. Situado en la mejor zona de expansión de Córdoba, aportará gran belleza al entorno urbano de la ciudad.* Ofertas sujetas a disponibilidad.Precio indicado con descuento ya incluido.

Promotor: Grupo de Inversiones Noga S.L.U.



Residencial Center - Avda. Gran Capitán

Avda. Gran Capitán 45, 14006. (Junto al Hotel Córdoba Center).

Córdoba - Renfe





Residencial Center - Avda. Gran Capitán

Avda. Gran Capitán 45, 14006. (Junto al Hotel Córdoba Center).

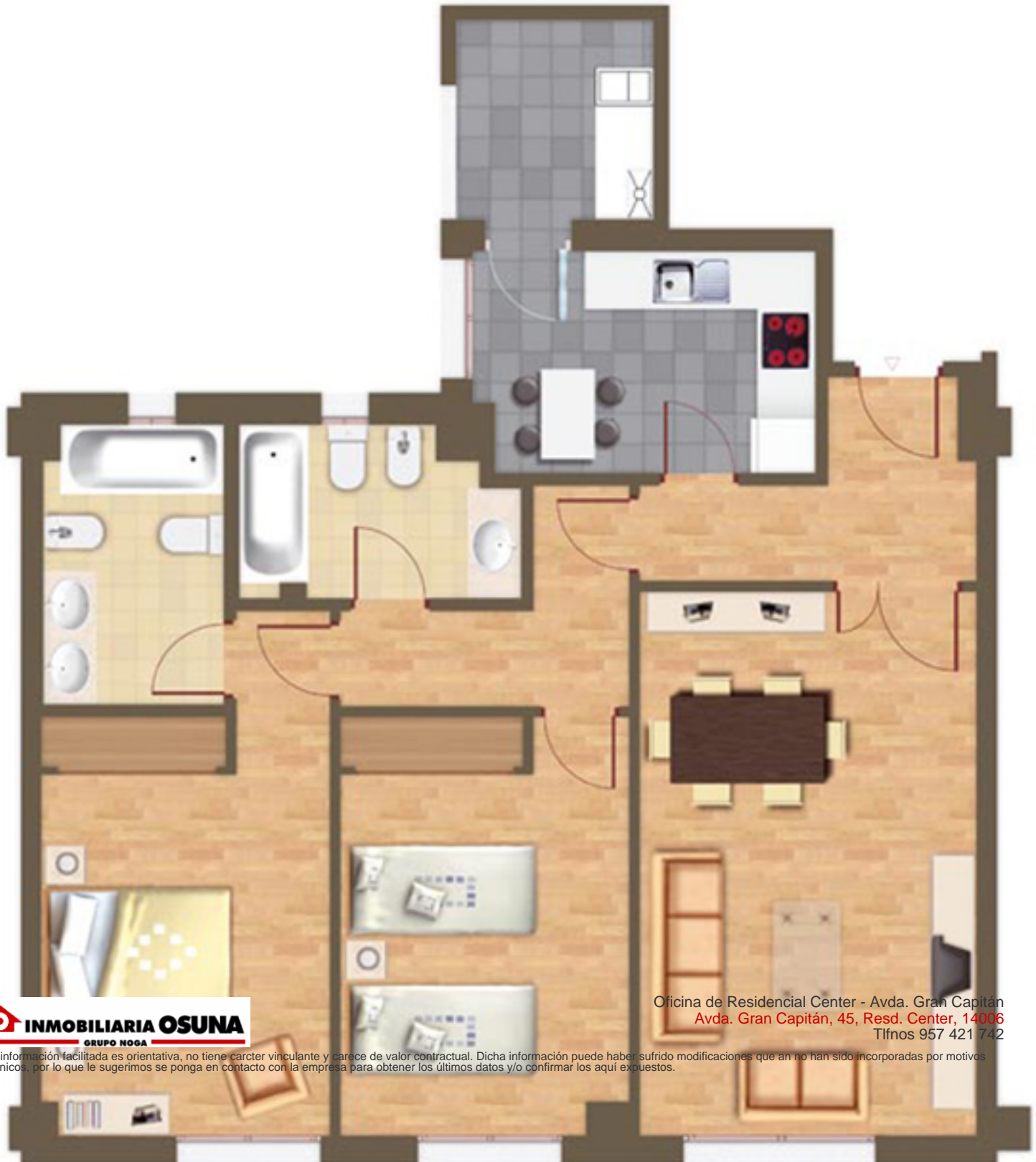
Córdoba - Renfe



Tipos de viviendas

Piso de 2 habitaciones

112,86 m²



La información facilitada es orientativa, no tiene carácter vinculante y carece de valor contractual. Dicha información puede haber sufrido modificaciones que an no han sido incorporadas por motivos técnicos, por lo que le sugerimos se ponga en contacto con la empresa para obtener los últimos datos y/o confirmar los aquí expuestos.

Oficina de Residencial Center - Avda. Gran Capitán
Avda. Gran Capitán, 45, Resd. Center, 14006
Tlfonos 957 421 742



Residencial Center - Avda. Gran Capitán

Avda. Gran Capitán 45, 14006. (Junto al Hotel Córdoba Center).

Córdoba - Renfe



Tipos de viviendas

Piso de 3 habitaciones

156,74 m²



La información facilitada es orientativa, no tiene carácter vinculante y carece de valor contractual. Dicha información puede haber sufrido modificaciones que an no han sido incorporadas por motivos técnicos, por lo que le sugerimos se ponga en contacto con la empresa para obtener los últimos datos y/o confirmar los aquí expuestos.

Oficina de Residencial Center - Avda. Gran Capitán
Avda. Gran Capitán, 45, Resd. Center, 14006
Tlfños 957 421 742



Residencial Center - Avda. Gran Capitán

Avda. Gran Capitán 45, 14006. (Junto al Hotel Córdoba Center).

Córdoba - Renfe



Tipos de viviendas

Piso de 4 habitaciones

170,20 m²





Residencial Center - Avda. Gran Capitán

Avda. Gran Capitán 45, 14006. (Junto al Hotel Córdoba Center).

Córdoba - Renfe



Tipos de viviendas

Piso de 6 habitaciones

256,48 m²





Residencial Center - Avda. Gran Capitán

Avda. Gran Capitán 45, 14006. (Junto al Hotel Córdoba Center).

Córdoba - Renfe



Calidades

CARACTERISTICAS GENERALES

CIMENTACION Y ESTRUCTURA: Cimentación y estructura de HORMIGÓN ARMADO, cumpliendo la normativa antisísmica de la zona.

FACHADA Y AISLAMIENTOS

Cerramiento de Fachada exterior REVESTIDA DE GRANITO o PIEDRA NATURAL, con cámara ventilada. Fachadas Patio de Manzana acabadas con MORTERO MONOCAPA y ATICOS con ENFOSCADO DE MORTERO DE CEMENTO PINTADO AISLAMIENTO de fachadas con Poliuretano Proyectoado.

AISLAMIENTO ACUSTICO en cerramientos de separación entre viviendas con membrana acústica y lámina anti-impacto bajo solerías.

Notas: La piedra natural (también denominada mármol comercial) es un material compacto y pulible, usado en decoración y construcción, el cual, puede presentar falta de uniformidad de tono, color e imperfecciones inevitables dada su naturaleza. La Dirección Facultativa queda facultada para decidir bajo su criterio técnico la admisión o no de las piezas, así como la procedencia o no de llevar a cabo sustituciones o reparaciones.

REVESTIMIENTOS

SUELOS

Salón, dormitorios y pasillos en PAVIMENTO FLOTANTE DE MADERA.

Solado y Revestimientos de paredes de cocinas y baños en GRES VITROCERÁMICO. En Paredes de baño principal quedarán revestidas hasta una altura de 1,80 m. con zócalo y moldura de remate superior en relieve y resto hasta techo en pintura.

PINTURAS

Pintura plástica lisa en tonos suaves en paramentos y techos de habitaciones. Molduras de escayola en todo el perímetro de techo de habitaciones, baños, aseos e incluso cocina.

CARPINTERIA

CARPINTERÍA EXTERIOR realizada en aluminio lacado en color, con CAPIALZADO COMPACTO INCORPORADO y lacados en el mismo color. PERSIANAS con lamas de Aluminio térmico lacado en color que las Carpinterías y con accionamiento con torno manual siendo MOTORIZADA en salones.

DOBLE ACRISTALAMIENTO TERMICO-ACUSTICO en fachadas exteriores.

Puerta de entrada a vivienda ACORAZADA, en madera chapada barnizada, con bisagras antipalanca, mirilla óptica y cerradura de seguridad.

Puertas interiores homologadas en madera barnizada, enrasadas y canteadas con tapajuntas molduradas con D.M. con puertas acristaladas en Salón y Cocina, Pasillo o distribuidores.

Armarios empotrados revestidos interiormente en madera con tablero chapado, balda y barra de colgar.

SANITARIOS

APARATOS SANITARIOS de marca de acreditada calidad. Las bañeras insonorizadas con asas cromadas y suelo antideslizante.

Los Platos de ducha ejecutados "in situ" con impermeabilización acabados con Piedra Natural.

GRIFERIAS MONOMANDO de marca de acreditada calidad en mercado.

INSTALACIONES

Fontanería ejecutada en tubería de cobre con desagües en PVC.

Instalación eléctrica según R.E.B.T. con mecanismos de primera marca en mercado con visores ópticos en interruptores de vivienda.

Toma de antena de TV en salón, dormitorios y cocina, con preinstalación para recibir señales de TV por satélite y TV por cable, incluso servicio de telefonía básica con posibilidad de RDSI.

VIDEO PORTERO ELECTRÓNICO con monitores individuales en color en vivienda y Placas Vandálicas en portal.
Instalación completa de AIRE ACONDICIONADO frío y calor con Equipos de marca acreditada, en modelos y potencia según necesidades de vivienda y proyecto, controlado con mando a distancia y Programador con Termostato de ambiente Digital instalado en Salones.

Producción de RED AGUA CALIENTE y CALEFACCIÓN con RADIADORES DE ALUMINIO inyectado con acabado en esmalte blanco, mediante CALDERA MURAL INDIVIDUAL DE GAS NATURAL con circuito estanco y sin llama piloto, con una potencia útil ajustable según viviendas e interacumulador de A.C.S. de 60 litros de capacidad integrado en la misma carcasa.

ASCENSORES en todos los portales con acceso desde todas las Plantas de viviendas hasta Sótanos.

GARAJE: PLAZA DE APARCAMIENTO Y TRASTERO en planta Sótano del edificio con apertura automática de la Puerta de Garaje mediante mando a distancia y llave magnética.

ZONAS COMUNES

El Edificio dispone de un GRAN ACCESO PORTAL de entrada comunitario por la Avenida Gran Capitán, decorado con materiales nobles donde se podrán disponer los servicios de conserjería. Dicho acceso comunica directamente con amplio corredor donde se distribuyen los diferentes Portales de acceso a las escaleras de viviendas igualmente decorados con materiales nobles y cubierto en todo su recorrido.



Residencial Center - Avda. Gran Capitán

Avda. Gran Capitán 45, 14006. (Junto al Hotel Córdoba Center).

Córdoba - Renfe



Localización

ResidencialCenter está situado a escasos minutos a pie de medios de transporte tales como el AVE, autobuses, taxis...

Junto a Hoteles como Córdoba Center, locales de ocio y restauración creativa, bancos, equipamientos deportivos, escolares, sociales y comerciales (Corte Inglés...)

Se trata de la mayor zona de parques, zonas arboladas de paseo y recreo que forman el cinturón verde de Córdoba, desde el río hasta la falda de la sierra.



Residencial Center - Avda. Gran Capitán

Avda. Gran Capitán 45, 14006. (Junto al Hotel Córdoba Center).

Córdoba - Renfe

